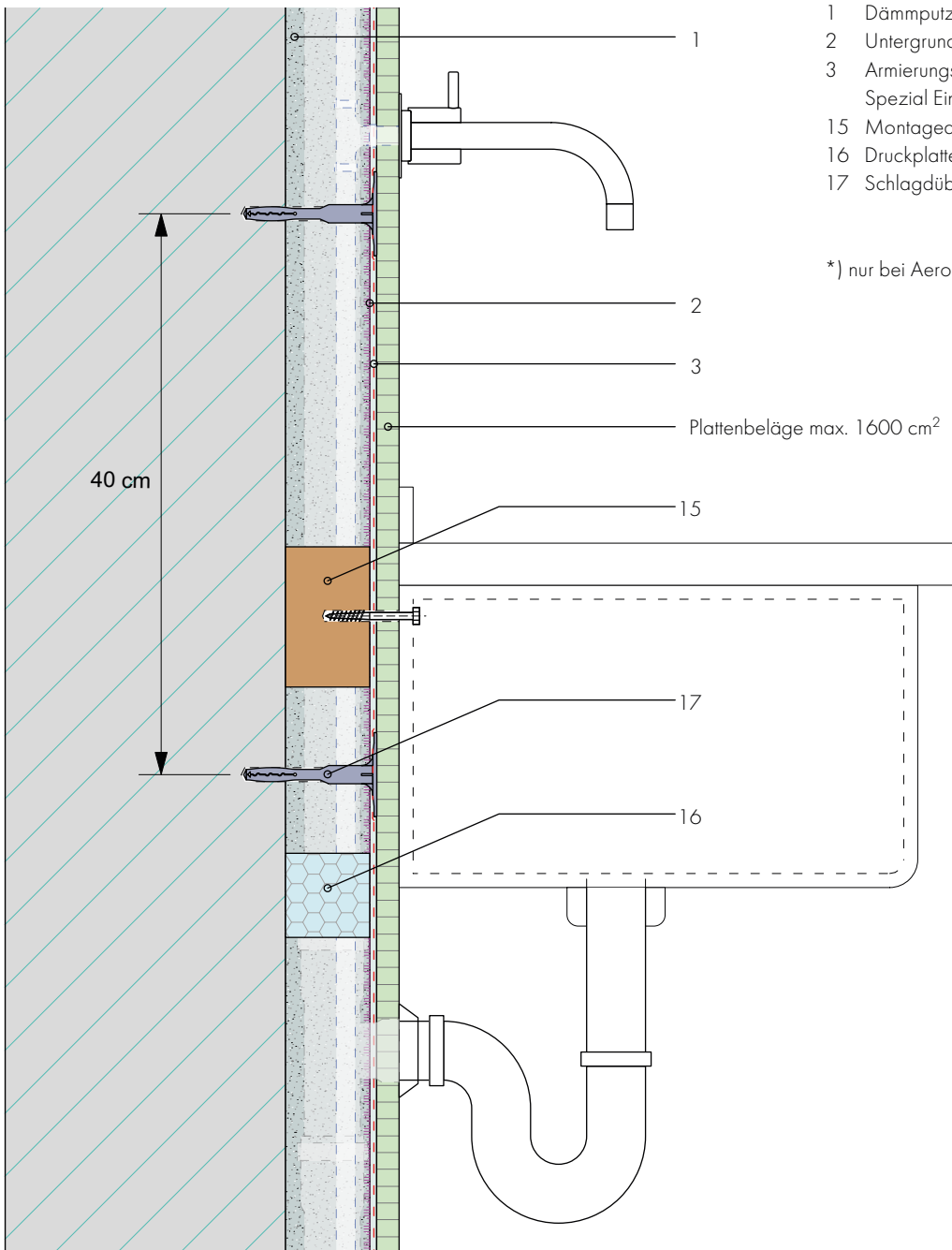


**Detail
Innendämmung Dämmputz
bei Waschbeckenrückwand
max. 1 m x 1,6 m**



- 1 Dämmputz mit Anwurf
- 2 Untergrundstabilisator Fixit 493*
- 3 Armierungsgewebe mit Fixit 223
Spezial Einbettmörtel, mind. 5 mm
- 15 Montagequader
- 16 Druckplatten
- 17 Schlagdübel H1 eco durch das Gewebe

*) nur bei Aerogeldämmputz Fixit 222