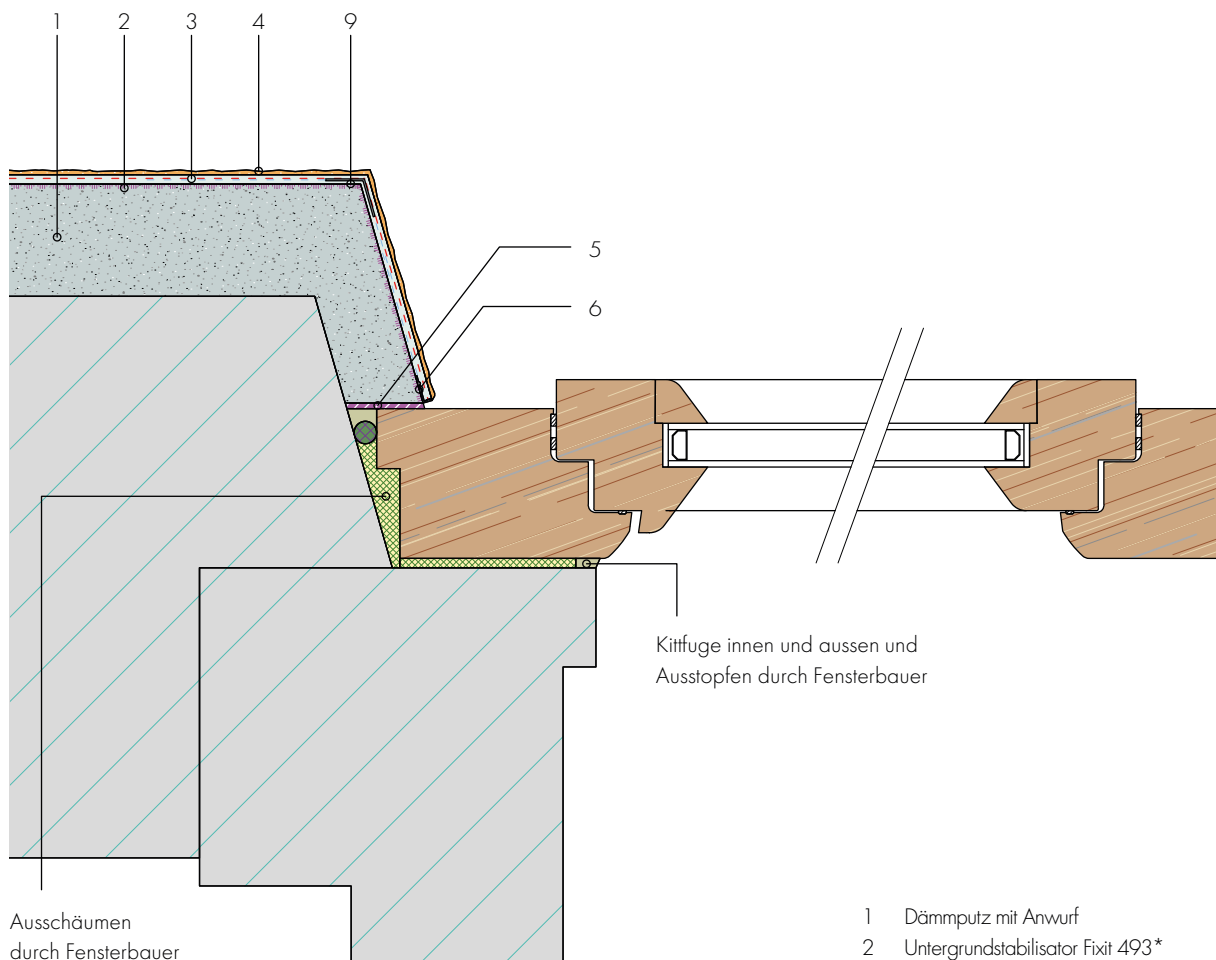


**Detail
Innendämmung Dämmputz
Anschluss
Fensterzarge Variante 1
in Massivmauerwerk**



- 1 Dämmputz mit Anwurf
- 2 Untergrundstabilisator Fixit 493*
- 3 Armierungsgewebe mit Fixit 223
Spezial Einbettmörtel, mind. 5 mm
- 4 Deckputz und Farbanstrich mineralisch
- 5 SR Rillenband stauchbar
- 6 Abschlussprofil mit Gewebe
- 9 Kantenprofil

*) nur bei Aerogeldämmputz Fixit 222