

ROFIX[®]

Gradbeni sistemi



roefix.com

Malta za poltoge tlake

Creteo[®]Phalt CC 906

Creteo[®]Phalt CC 909

Nova generacija malt za poltoge tlake

Opis sistema



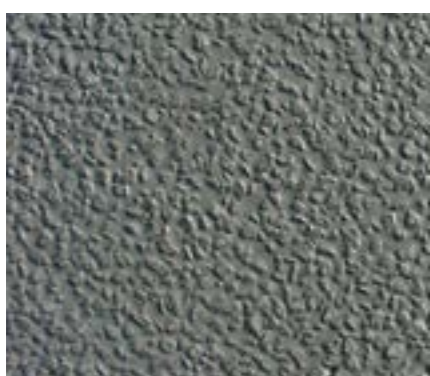
Asfaltna nosilna struktura

Poltogi tlaki Creteo®Phalt so izdelani iz bitumensko vezane nosilne strukture, katere vmesni prostori so izpolnjeni z redkotekočo malto Creteo®Phalt. Rezultat je tlak brez fug, v katerem so združene lastnosti malte visoke trdnosti in fleksibilnost bitumensko vezanega sistema. To dosežemo tako, da najprej položimo asfaltno nosilno strukturo s 25 do 30 odstotki zračnih por in to v naslednji delovni fazi zalijemo z malto Creteo®Phalt visoke trdnosti.



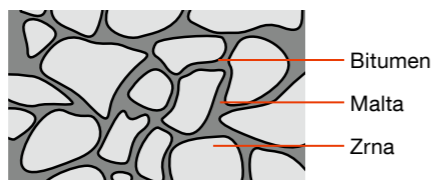
Malta Creteo®Phalt

Malte Creteo®Phalt so bile razvite posebej za zalivanje asfaltno strukture z zračnimi porami. Izredno kratek čas vezave v povezavi z zelo hitrim razvojem trdnosti malte Creteo®Phalt seveda omogoča, da je površina zelo hitro na voljo za uporabo, to je že po 12 do 18 urah. Malte Creteo®Phalt so zasnovane proti krčenju med strjevanjem, zato zmanjšujejo mikrorazpoke na površini ter preprečujejo nastanek škodljivih razpok v konstrukciji.



Creteo®Phalt – gotovi tlak

Poltogi tlaki tipa Creteo®Phalt so še posebej primerni za površine, ki so izpostavljene visokim statičnim in dinamičnim obremenitvam, namenjeni so za zunanjo in notranjo uporabo.



Sestava poltogege tlaka

Poltogi tlaki (Creteo®Phalt) v primerjavi z betonom/asfaltom

Primerjava z betonom

- Izvedba brez fug, odpornost proti udarcem, elastične površine brez krušenja; vodotesna tla za preprosto vzdrževanje
- Izjemna abrazijska trdnost v celotni debelini nanosa
- Hitro doseže končno trdnost, zato ni časovnih izgub pri uporabi
- Primerno za popravila čez vikend
- Manjši stroški
- Izredno hitra vgradnja in hiter razvoj trdnosti

Primerjava z asfaltom

- Prijeten, svetel tlak
- Stabilen pri visokih točkovnih obremenitvah
- Nevnetljiv pri požaru
- Ne dovoljuje nastajanja sledi koles
- Odporen proti pogonskim gorivom
- Tekočinsko tesen
- Obstojen proti vročini

Predvidena uporaba in tehnični parametri



Kontejnerski terminali



Skladiščne hale



Industrijske skladiščne površine



Letališke prometne in parkirne površine



Parkirne hiše z dovozi



Proste poti/površine

Možnosti za uporabo tlakov Creteo®Phalt

- Skladiščne hale in visokoregalna skladišča
- Industrijske površine za proizvodnjo in skladiščenje
- Nakupovalna središča in velike trgovine
- Podlaga za linolej, preproge in keramiko
- Kontejnerski terminali
- Letališke površine
- Odmrzovalne in pralne površine
- Avtobusna postajališča
- Parkirišča za težke tovornjake
- Križišča in območje semaforjev
- Pristaniška območja
- Parkirne hiše
- Popravilo asfalta in betonskih tlakov

Creteo®Phalt ima naslednje lastnosti

- Odlično združuje trdnost in elastičnost
- Tlak brez fug za notranjo in zunanjo uporabo
- Visoka zdržljivost na prometnih in zunanjih površinah
- Temperaturna stabilnost od -50 °C do +90 °C
- Idealen pri visokih točkovnih obremenitvah
- Zelo dobra odpornost proti zmrzali in soli
- Izredno tesna mikrostruktura
- Visoka kemična odpornost
- Visoka nosilnost
- Zelo visoka obrabna trdnost
- Brez škodljivega prahu zaradi abrazije
- Hitro polaganje in hitro uporabna površina

Tehnični podatki

Celotni sistem Creteo®Phalt	Značilna povprečja
Tlačna trdnost po 28 dneh pri +20 °C <ul style="list-style-type: none"> ▪ „Mehke“ podlage kot asfalt ▪ „Trde“ podlage kot beton, HGT (hidrvl. vezani nosilni sloj) 	2–8 N/mm ² 8–12 N/mm ²
E-modul po 28 dneh pri +20 °C	10.000–12.000 N/mm ²
Znova na voljo za prometno obremenitev pri +20 °C	po pribl. 18 urah

Podlage

Zaključna obdelava in oblikovanje površine

Podlage

Poltože tlake tipa Creteo®Phalt običajno izdelujemo v debelini nanosa od 3 do 7 cm. Polagamo jih na podlago iz hidravlično vezanega nosilnega sloja (HGT), asfaltni nosilni sloj ali betonsko talno ploščo. Primer: 15 cm HGT (> 10 N/mm²) + 3 cm Creteo®Phalt ustreza 20 cm betonske plošče. Pri posebnih zahtevah so izvedljive tudi izredne debeline (glejte monolitno izvedbo). Vzorec valja je bil odvzet na tovornem terminalu z veliko obremenitvijo, ki je dnevno izpostavljen prometu s 100-tonskimi obremenitvami.



Creteo®Phalt na HGT



Creteo®Phalt na ASFALTU



Creteo®Phalt v MONOLITNI izvedbi

Zaključna obdelava in oblikovanje površine



Kroglično peskanje

Pri krogličnem peskanju posnamemo površinski maltni sloj in s tem povečamo začetno hrapavost podlage. Vrhovi kamenčkov so odkriti.



Brušenje

Z brušenjem lahko glede na stopnjo intenzivnosti odstranimo manjše neravnine in vzpostavimo zelo ravno površino, ki je podobna teracu.



Posipanje

Da bi povečali hrapavost površine, lahko uporabimo posip v velikosti zrn 1 do 3 mm, ki ga posujemo v še svež maltni nanos Creteo®Phalt in z lahkim ročnim valjčkom vtisnemo v podlago.



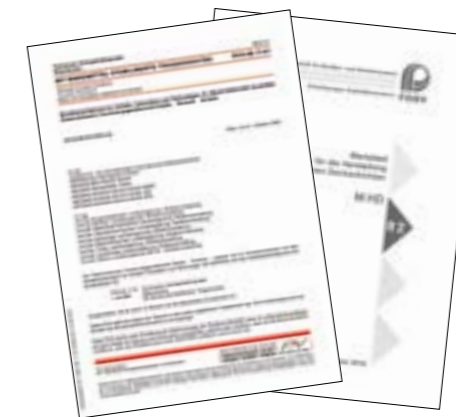
Kombiniranje različnih površin

Z maltami Creteo®Phalt lahko dosežemo tudi različne oblikovalske učinke, če jih različno obarvamo s sistemom RÖFIX Regutec3 (na zahtevo). Za zaključek lahko naneseemo zaključni epoksidni premaz.

Pravilniki in kontrolniki

Pravilniki za poltože tlake

- Tehnična smernica za izdelavo poltogih pokrivnih slojev M HD R2 v izdaji 2010, izdajatelj FGSV
- RVS 08.16.03/2013 – zahteve za poltože pokrivne sloje (HSD)



Kontrolnik za tehnični prevzem podlage

- Obstajajo zapisniki o preizkusih plošč s tlačnimi obremenitvami?
- Vizualna kontrola hidravlično vezanega (HGT) ali asfaltnega nosilnega sloja
- Kontrola pravilne vgradne višine oziroma ravnosti obstoječega hidravlično vezanega nosilnega sloja (HGT) ali asfaltnega nosilnega sloja
- Obstajajo zapisniki o kontrolah obstoječega nosilnega sloja glede stopnje tesnosti?

Kontrolnik za vgradnjo asfaltne nosilne strukture (ATG)

- Stroj za mešanje asfalta: prvi preizkus mešanice?
- Kontrola temperature asfaltne nosilne strukture pri dovozu na gradbišče < +145 °C
- Zatesnitev podlage pred vgradnjo asfaltne nosilne strukture (koritnice, odprtine itn.)
- Podlaga je očiščena in premazana s vezno emulzijo
- Je ustrezno ločilno sredstvo na voljo? (dizelsko gorivo ni primerno)
- Tandemski valjar < 4 t (gumijasta kolesa, kombinirani valjari niso primerni)
- Vgradnja asfaltne nosilne strukture pred prvim prehodom valjarja brez nadvišine pri koritnicah, jaških in drugih elementih (AGT ne potrebuje dodatnega tesnjenja)
- Valjanje z valjarjem, samo statično (brez vibracij) pri pribl. +80 °C
- Zavarovanje delovnih površin pred dostopom oseb in vozil ter pred umazanijo

Kontrolnik za vgradnjo malte Creteo®Phalt

- Ravna in dovolj stabilna podlaga za namestitev pribl. 30-tonskega silosa
- Ustrezno utrjen dovoz za vozila za postavitve/naknadno polnjenje silosa
- Pravočasno naročanje malte Creteo®Phalt za naknadno polnjenje silosa
- Ustrezen vodovodni priključek ¾ z vsaj 4 bar vodnega tlaka → pitna voda
- Električni priključek 32 A, varovan z vsaj 36 A
- Lepilni trak za zaščito sosednjih površin, koritnic, jaškov, navpičnih elementov
- Vedro za referenčne vzorce
- ICO-lijak + merilna čaša za preizkus pretočnosti + štoparica s sekundnim kazalcem
- Tehnica za preizkus specifične gostote
- Površinska temperatura nosilne strukture ne biti višja od +30 °C
- Zunanja temperatura v prvih 24 h ne sme pasti pod +7 °C (podnevi in ponoči)
- Asfaltna nosilna struktura ne sme vsebovati vode
- Pri daljših fazah vgradnje/dnevni obdobjih moramo oblepiti robove
- Pri daljših fazah vgradnje moramo očistiti cevi in mešalne naprave



Delovni koraki



- Upoštevamo kontrolnik za tehnični prevzem podlage
- Na obstoječo podlago (HGT, asfaltni nosilni sloj, beton) naneseemo asfaltno nosilno strukturo s spec. recepturo in z največjo dovoljeno vgradno temperaturo +145 °C
- Na HGT naneseemo bitumensko zaščito proti prehitri izsušitvi. Ta prepreči izsušitev HGT in prodor malte v nanos HGT
- Za dober oprijem asfaltno nosilne strukture predhodno premažemo podlago z vezno emulzijo



- Upoštevamo kontrolnik za vgradnjo asfaltno nosilne strukture (ATG)
- Vgradnjo asfaltno strukture izvedemo s strojem za tlakovanje cest v debelini od 3 do 25 cm glede na namen uporabe in vrsto podlage
- Ročne vgradnje ne priporočamo



- Za statično zgotovitev uporabimo gladek 4-tonski valjar (4 t delovne mase) pri delovni temperaturi asfalta od pribl. +80 do +90 °C
- Zgotovitev znaša največ 5 mm



- Priključne robove, pokrove jaškov in odtoke prekrijemo ali oblepimo
- Delovne površine zavarujemo pred dostopom oseb in vozil ter pred umazanijo
- Ustrezni materiali so: folija, lepilni trak, peščene zagozde, profilne letve in PE-pena



- Upoštevamo kontrolnik za vgradnjo malte Creteo®Phalt
- Asfaltna nosilna struktura se mora ohladiti na +30 °C, preden lahko vgradimo malto Creteo®Phalt
- Zunanje temperature ne smejo pasti pod +7 °C



- Malta Creteo®Phalt se vgrajuje
 - v razsutem stanju s silosno mešalno črpalko (SMP) ali
 - v velikih vrečah (big bag) oziroma kot blago v vrečah z manjšimi mešalnimi črpalkami (DuoMix)
- Zagotoviti moramo ustrezno ravno in stabilno podlago za silos in ustrezne možnosti za dovoz
- Vodovodni priključek vsaj ¾ in 4 bar vodnega tlaka
- Električni priključek 32 A



- Pred vgradnjo prilagodimo konsistenco malte s preizkusom pretočnosti in specifične gostote
- Uporabimo pitno vodo
- Vgradnjo in porazdelitev malte Creteo®Phalt izvedemo z ustreznim orodjem
- Največji možni nagib je do 4 %
- Podlago, na kateri je vgrajena malta, obdelamo z negovalnimi sredstvi, pri čemer mora biti koeficient tesnjenja najmanj 85% (npr. RÖFIX Creteo®Repair CC 179). Sredstvo za nego se nanaša z dvoslojnim brizganjem (glejte navodila za vgradnjo za RÖFIX Creteo®Phalt CC 909)

Avstrija

RÖFIX AG
A-6832 Röthis
Tel. +43 (0)5522 41646-0
Fax +43 (0)5522 41646-6
office.roethis@roefix.com

RÖFIX AG
A-6170 Zirl
Tel. +43 (0)5238 510
Fax +43 (0)5238 510-18
office.zirl@roefix.com

RÖFIX AG
A-9500 Villach
Tel. +43 (0)4242 29472
Fax +43 (0)4242 29319
office.villach@roefix.com

RÖFIX AG
A-8401 Kalsdorf
Tel. +43 (0)3135 56160
Fax +43 (0)3135 56160-8
office.kalsdorf@roefix.com

RÖFIX AG
A-4591 Molln
Tel. +43 (0)7584 3930-0
Fax +43 (0)7584 3930-30
office.molln@roefix.com

RÖFIX AG
A-4061 Pasching
Tel. +43 (0)7229 62415
Fax +43 (0)7229 62415-20
office.pasching@roefix.com

RÖFIX AG
A-2355 Wiener Neudorf
Tel. +43 (0)2236 677966
Fax +43 (0)2236 677966-30
office.wiener-neudorf@roefix.com

Švica

RÖFIX AG
CH-9466 Sennwald
Tel. +41 (0)81 7581122
Fax +41 (0)81 7581199
office.sennwald@roefix.com

RÖFIX AG
CH-8953 Dietikon
Tel. +41 (0)44 7434040
Fax +41 (0)44 7434046
office.dietikon@roefix.com

RÖFIX AG
CH-2540 Grenchen
Tel. +41 (0)32 6528352
Fax +41 (0)32 6528355
office.grenchen@roefix.com

RÖFIX AG
CH-6035 Perlen
Tel. +41 (0)41 2506223
Fax +41 (0)41 2506224
office.perlen@roefix.com

RÖFIX AG
CH-3006 Bern
Tel. +41 (0)31 9318055
Fax +41 (0)31 9318056
office.bern@roefix.com

Italija

RÖFIX AG
I-39020 Partschins (BZ)
Tel. +39 0473 966100
Fax +39 0473 966150
office.partschins@roefix.com

RÖFIX AG
I-33074 Fontanafredda (PN)
Tel. +39 0434 599100
Fax +39 0434 599150
office.fontanafredda@roefix.com

RÖFIX AG
I-25080 Prevalle (BS)
Tel. +39 030 68041
Fax +39 030 6801052
office.prevalle@roefix.com

RÖFIX AG
I-21020 Comabbio (VA)
Tel. +39 0332 962000
Fax +39 0332 961056
office.comabbio@roefix.com

RÖFIX AG
I-12089 Villanova Mondovì (CN)
Tel. +39 0174 599200
Fax +39 0174 698031
office.villanovamondovi@roefix.com

Slovenija

RÖFIX d.o.o.
SLO-1290 Grosuplje
Tel. +386 (0)1 78184 80
Fax +386 (0)1 78184 98
office.grosuplje@roefix.com

Hrvaška

RÖFIX d.o.o.
HR-10294 Pojatno
Tel. +385 (0)1 3340-300
office.pojatno@roefix.com

RÖFIX d.o.o.
HR-10290 Zaprešić
Tel. +385 (0)1 3340-300
office.pojatno@roefix.com

RÖFIX d.o.o.
HR-22321 Siverić
Tel. +385 (0)22 778310
office.siveric@roefix.com

Srbija

RÖFIX d.o.o.
SRB-35254 Popovac
Tel. +381 (0)35 541-701
office.popovac@roefix.com

Črna gora

RÖFIX d.o.o.
MNE-85330 Kotor
Tel. +382 (0)32 336 234
Fax +382 (0)32 336 234
office.kotor@roefix.com

Bosna in Hercegovina

RÖFIX d.o.o.
BiH-88320 Ljubuški
Tel. +387 (0)39 830 100
Fax +387 (0)39 831 154
office.ljubuski@roefix.com

RÖFIX d.o.o.
BiH-71214 I. Sarajevo
Tel. +387 (0)57 355 191
Fax +387 (0)57 355 190
office.sarajevo@roefix.com

Bolgarija

RÖFIX eood
BG-4490 Septemvri
Tel. +359 (0)34 405900
Fax +359 (0)34 405939
office.septemvri@roefix.com

RÖFIX eood
BG-9900 Novi Pazar
Tel. +359 (0)537 25050
Fax +359 (0)537 25050
office.novipazar@roefix.com

Makedonija

RÖFIX DOOEL
MK-1000 Skopje
Tel. +389 (0)72 570500
office.mk@roefix.com

Albanija

RÖFIX Sh.p.k.
AL-1504 Nikël Tapizë
Tel. +355 (0)511 8102-1/2/3
office.tirana@roefix.com