

# Fixit 575 Mittelbettkleber C2 TE S1

Fixit 575 ist ein grauer Mittelbettkleber für grossformatige Natursteinplatten im Boden- und Wandbereich für den Aussen- und Innenbereich. Der Untergrund muss aus Beton oder Drainbeton (Fixit 582) bestehen.

Dieser Kleber ist für das vollflächige Verkleben von grossformatigen Natursteinplatten auf öffentlichen Plätzen sowie auch Natursteinplatten mit geringer Plattendicke im Bereich von Balkonen, Terrassen, etc. geeignet.

## Produkteigenschaften

- Frostbeständig
- Schichtdicke 5 – 15 mm
- Schnelle Abbindezeit
- Begehbar: nach 24 Stunden
- Verarbeitungszeit: ca. 45 Minuten
- Verminderte Gefahr von Kalkausblühungen dank Trasszugabe

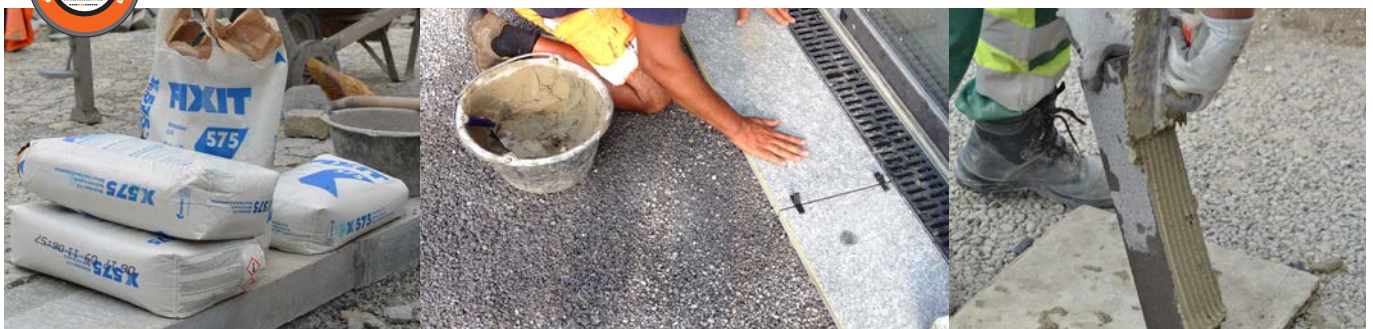


## Erklärung zu Bezeichnung

Das **C** steht für einen zementhaltigen Fliesenkleber  
**C1** und **C2** zeigen die Haftfestigkeit  
**C2** =  $\geq 1,0$  N pro Quadratmillimeter

**T** (thixotrop) = verringertes Abrutschen  
**E** (extended open time) = verlängerte offene Zeit

Durchbiegung: S1 oder S2 Klasse  
**S1** = Der Kleber ist mindestens 2,5 mm biegsam, bevor er bricht.



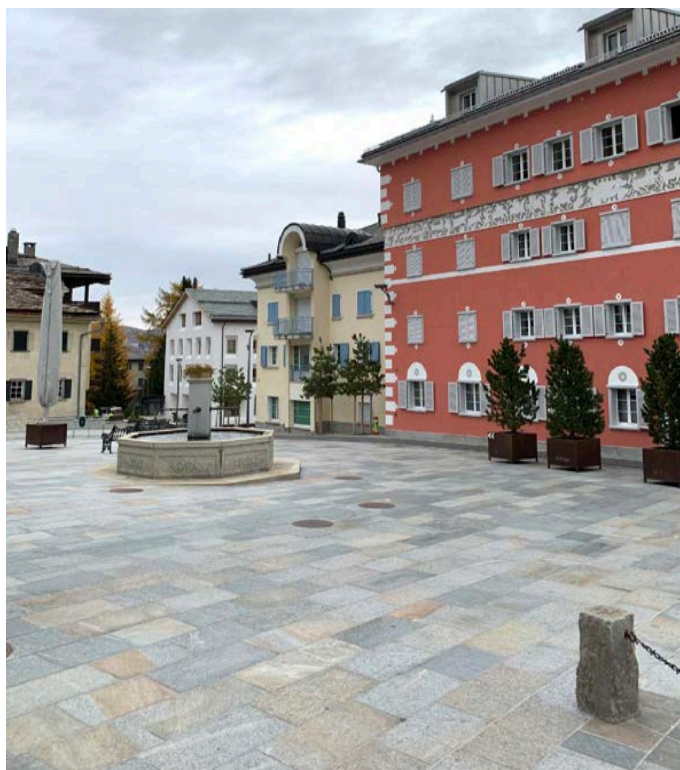
# Fixit 575 Mortier de lit de pose fin C2 TE S1

Fixit 575 est une colle de lit de pose de couche moyenne, de couleur grise, pour dalles de pierre naturelle de grand format sur les sols et parois, à l'intérieur et à l'extérieur. Le support doit être en béton ou en béton de drainage (Fixit 582).

Ce mortier convient au collage sur toute la surface de dalles de pierre naturelle de grand format sur les places publiques ainsi que de dalles de pierres naturelles de faible épaisseur dans le domaine des balcons, terrasses, etc.

## Propriétés du produit

- Résistant au gel
- Épaisseur de couche 5 – 15 mm
- Court temps de prise
- Praticable : après 24 heures
- Délai de mise en œuvre : env. 45 minutes
- Risque réduit d'efflorescence de la chaux grâce à l'ajout de trass



## Explication quant à la désignation

La lettre **C** indique un mortier-colle à base de ciment pour le collage de carrelages et C1 et C2 indiquent l'adhérence **C2** =  $\geq 1,0$  N par millimètre carré

**T** (thixotrope) = glissement réduit

**E** (extended open time) = Temps d'ouverture plus long

Flexion : classe S1 ou S2

**S1** = résistance à la flexion d'au moins 2,5 mm avant la rupture.

