



RÖFIX Fugendichtband 2D

Самозалепваща уплътнителна лента за фуги

Правни и технически указания: При обработката на нашите продукти трябва да се съблюдават указанията в техническите карти, спазването на общовалидните и специфичните национални наредби и приложения, както и указанията на браншовите организации.

Области на приложение: Сигурно уплътнение при ударен дъжд на всички съединителни фуги (напр. при прозорци, первази, дървени греди и др.).
За уплътнение на фуги между прозорците и стената без поставянето на допълнителни лайсни при ТИС при ново и старо строителство. Вид: 2D-15 (IB) - 1 = 2-6 mm / Вид 2 = 3-9 mm / Вид 3 = 5-12 mm.
Устойчивост на температура от -30 °C до +90 °C.
Използването на уплътнителни ленти е разрешено само при предварително зададени широчини на фугите. Само по този начин се изпълнени изискванията за UV-устойчивост и уплътнение при кос дъжд.

Свойства:

- Дълготрайно и устойчиво на климатичните условия уплътнение за фуги
- Може да се боядисва
- Силно паропропусклива
- Интегрирано 2-степенно уплътнение

Начин на обработка:



Технически данни	
SAP-Art. Nr.:	2000152964
ERGO	11537
Вид опаковка (ОП)	
Единици на пале	5 Бр./опак.
Разфасовка	90 лм/опак.
Дължина	18.000 mm
Цвят	черен
Коефициент на проникваемост на водни пари μ	< 100
Температура на основата	> 5 °C

Основа на материала: • Предварително компримирана уплътнителна самозалепваща лента за фуги от PU-мек, пенообразен материал с компримирани, импрегнирани странични повърхности.

Условия по време на обработка: По време на обработката и фазата на съхнене, температурата на околната среда и на основата не трябва да пада под +5 °C.

Основа: Основата трябва да е чиста, здрава, суха, обезпрашена, товароносима и без изцветявания, разделителни вещества, синтеровани слоеве и замърсявания от всякакъв вид. Краищата на фугите трябва да са чисти, без мазнини и без отпадъчни частици по тях. Да се избере уплътнителна лента в съответствие с ширината на фугата.

Предварителна обработка на основата: Да се тества дали основата е подходяща за лепене. За различните основи да се използват подходящи за тях почистващи препарати. Моля свържете се с производителите на врати и прозорци.

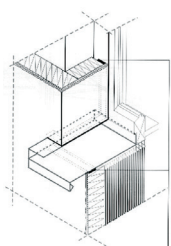
Начин на обработка: След изтегляне на предпазното фолио, уплътнителната лента се залепва директно от ролката върху частта, по линията на ръба или ок. 3 mm навътре.



RÖFIX Fugendichtband 2D

Самозалепваща уплътнителна лента за фуги

Указания:	Да се изреже нагънатата начална и крайна част на лентата. Разделителен разрез: преди пълното втвърдяване мазилката се разрязва до основата. Фугата остава видима. Фуги до 2 mm се наричат „шведски разрез“. „Времето за експанзия“, т.нар. време до пълното разширяване на уплътнителната лента. Експанзията е почти независима от температурите. При нормални строителни условия то е ок. 10 мин.
Съвети за безопасност:	Състав: без PVC и халогени (<5 масови %). Подробни указания може да намерите в информационния лист за безопасност. Преди употреба моля да се запознаете със съдържанието му.
Указания за обработка:	Уплътнителната лента може да се разширява в еластичната си централна зона, като след това с поставяне на изолационната плоскост се прибира до изходящата си дебелина. Челните съединявания на срязванията да са плътни. При ъгли лентата се реже и се съединява плътно.
Съхранение:	Да се съхранява на хладно място, без опасност от замръзване, в плътно затворени опаковки. Срок на годност: min. 12 месеца.



Общи указания:	С тази техническа карта се анулират всички предишни издания. Данните от тази техническа карта отговарят на настоящите ни познания и практически опит. Информацията е старателно и грижливо подбрана, без да се носи отговорност за истинността и пълнотата и без да се носи отговорност за последващите решения на потребителя. Информацията сама по себе си не се основава на правни взаимоотношения или други допълнителни задължения. Тя не освобождава клиента от ангажимента, да провери дали продукта е подходящ за неговото предвидено предназначение. Продуктите на RÖFIX както и използваните суровини подлежат на непрекъснат контрол, като по този начин се гарантира постоянно качество. Нашите технически консултанти са на Ваше разположение при въпроси, свързани с приложението и обработката на нашите продукти. Актуални технически карти може да намерите на www.roefix.com или да поискате от търговския представител.
-----------------------	--